

Программа в формате Libre Office для экспорта файлов (создания копий) программ ЗМУ в формат файлов Microsoft Office Excel

«Экспорт файлов ЗМУ VL_23»

Текущая версия VL_23.

Дата актуализации 14-01-2023г.

Программа предназначена для автоматизации экспорта файлов с данными ЗМУ (создания копий).

В руководствах по программам сопровождения ЗМУ кратко прописан порядок создания копий рабочих файлов для передачи в уполномоченные органы и далее в ФГБУ «ФНИЦ Охота». Также есть указание на запрет передачи как всего комплекта программ, так и отдельных программ в ФГБУ «ФНИЦ Охота».

Для передачи данных в виде электронных файлов в формате Microsoft Excel необходимо создать «чистый» файл, не содержащий макрокоманд и кнопок управления. Такой файл можно подписать электронной подписью и передать в уполномоченный орган.

Полученные копии файлов могут быть применены на последующий этапах обработки данных. К примеру, файлы «Ведомость_копия ...» могут быть обработаны программой «Расчет ЗМУ ...», а файлы «Расчет ЗМУ_копия ...» свободно обрабатываются программой «Свод ЗМУ Район ...» и т.д.

Полученные копии файлов можно свободно пересылать по электронной почте и подписывать усиленной электронной подписью — они не содержат макрокоманд и их не блокируют почтовые и облачные сервисы.

Порядок работы с программой экспорта файлов

Запускаем программу «Экспорт файлов ЗМУ VL_23» (программа в формате Libre Office)).

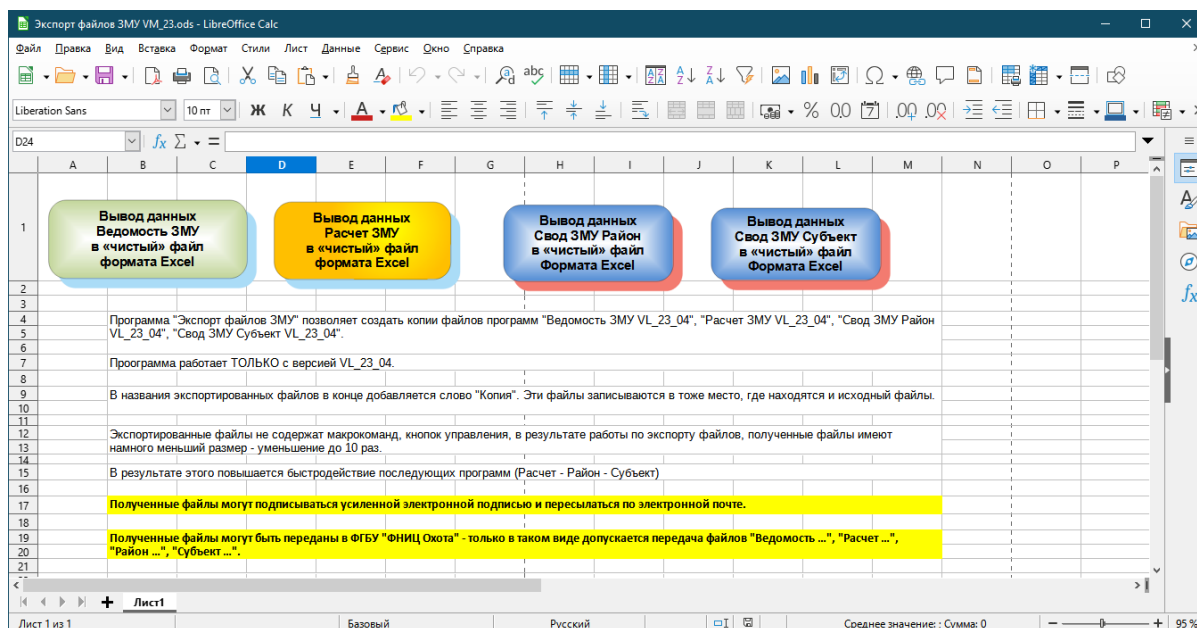


Рисунок 1

На экран выводится единственный лист программы с кнопками управления и краткой информацией. Работа с программой заключается в выборе нужной функции.

Для создания копии файла «Ведомость ...», нажимаем на кнопку «Вывод данных Ведомость в «чистый» файл».

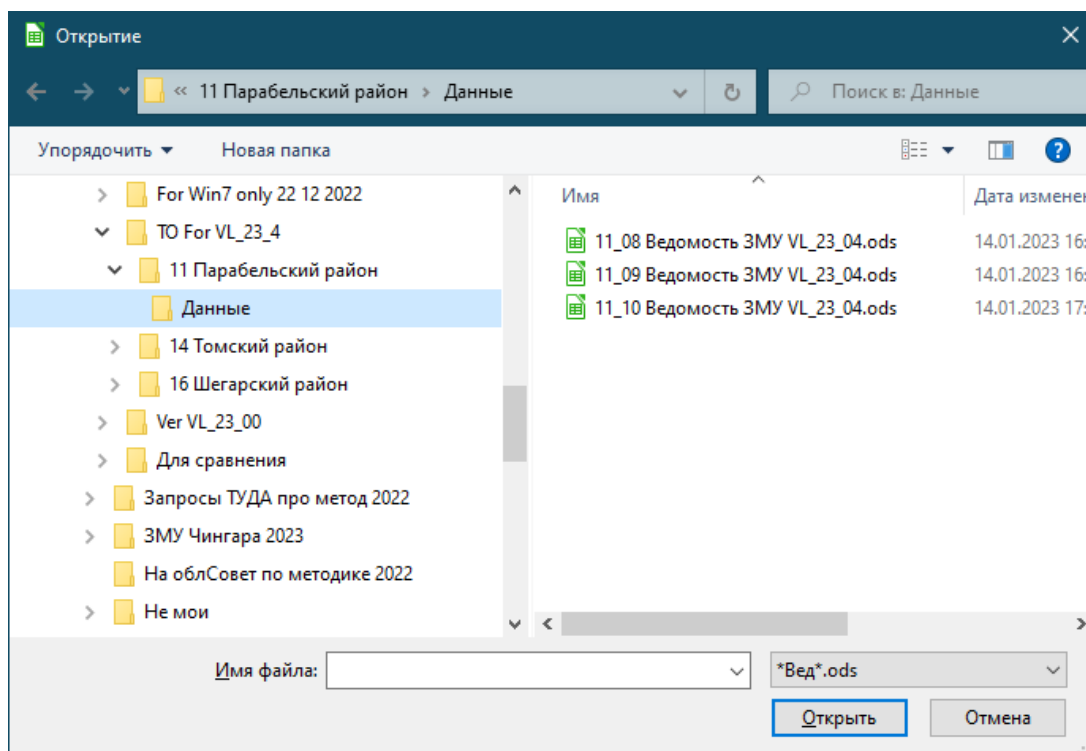


Рисунок 2

На экран выводится окно с предложением выбрать нужный файл для экспорта. Как видно на Рисунке 2, выводятся только файлы, имеющие в свое названии слово «Ведомость» (допускается сокращение – «Вед»).

Выбираем нужный файл, нажимаем на кнопку «Открыть» (см.Рисунок 2). Начинается работа по созданию «очищенной» копии файла. По окончании работы на экран выводится сообщение –

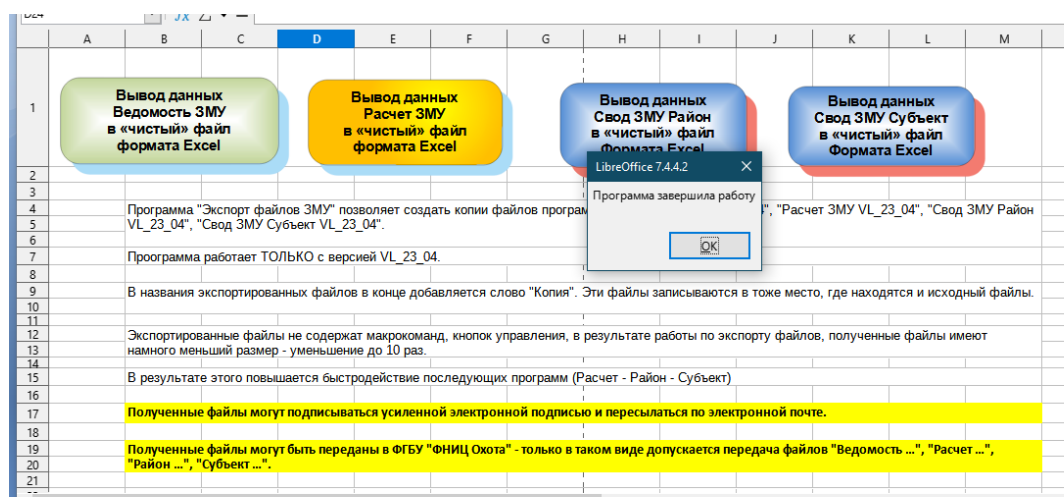


Рисунок 3

В результате работы создается «очищенная» копия выбранного файла «Ведомость ...». К названию исходного файла добавляется слово «_Копия».

ЗМУ все варианты	Имя	Дата изменения	Тип	Размер
50 Разработка Libre V_L_2022 01 01 2023	11_08 Ведомость ЗМУ VL_23_04.ods	14.01.2023 16:54	Электронная таб...	266 КБ
З ДОМ 17 01 2023	11_08 Ведомость ЗМУ VL_23_04_Копия.xls	18.01.2023 19:28	Лист Microsoft Ex...	272 КБ
Ver VM_23_04 07 01 2023	11_08 Расчет ЗМУ VL_23_04.ods	15.01.2023 13:16	Электронная таб...	369 КБ
Vers VL_23 04 01 2023	11_09 Ведомость ЗМУ VL_23_04.ods	14.01.2023 16:58	Электронная таб...	246 КБ
For Win7 only 22 12 2022	11_09 Ведомость ЗМУ VL_23_04_Копия.xls	18.01.2023 19:29	Лист Microsoft Ex...	176 КБ
TO For VL_23_4	11_09 Расчет ЗМУ VL_23_04.ods	15.01.2023 13:23	Электронная таб...	320 КБ
11 Парабельский район	11_10 Ведомость ЗМУ VL_23_04.ods	14.01.2023 17:02	Электронная таб...	242 КБ
Данные	11_10 Ведомость ЗМУ VL_23_04_Копия.xls	18.01.2023 19:29	Лист Microsoft Ex...	172 КБ
14 Томский район	11_10 Расчет ЗМУ VL_23_04.ods	15.01.2023 13:26	Электронная таб...	316 КБ
16 Шегарский район				

Рисунок 4

Копия исходного файла располагается в том же месте где и исходный файл.

ВНИМАНИЕ – если такой файл был создан ранее, то программа не предупреждает об этом, перезапись файла производится без каких-либо сообщений. Будьте внимательны.

В результате получаем экспортированный файл («очищенная» копия исходного) со следующими листами:

- лист «Справочник»
- лист «Сведения»
- лист «Заплан.учетные маршруты»
- листы с сформированными Ведомостями ЗМУ

Работа по экспортированию (созданию «очищенных» копий) файлов «Расчет ...», «Свод ЗМУ Район ...», «Свод ЗМУ Субъект ...» проводится путем нажатия на соответствующую кнопку (см.Рисунок 1) и полностью аналогична описанной выше работе по созданию копий файлов «Ведомость».

Заключение

Применение программы "Экспорт файлов ЗМУ VL_23" позволяет автоматизировать создание копий файлов «Ведомость ...», «Расчет ...», «Свод ЗМУ Район ...», «Свод ЗМУ Субъект ...» не содержащих кнопок управления на листах и макрокоманд. Файлы-копии создаются в формате пакета Microsoft Excel – расширение файлов "*.xls".

В результате работы программы будут получены файлы, которые возможно подписать усиленной электронной подписью, передать в облачное хранилище, переслать по электронной почте а также передать в любой орган или организацию. Передача файлов с отсутствующими макрокомандами в таких файлах не нарушает авторские права разработчика

Разработчик программы:

Организация - Томская региональная общественная организация "Северский охотник".
 Автор - Кузьминых Сергей Михайлович, Председатель Совета ТРОО "Северский охотник"
 636071, Томская область, г. Северск, ул. Горького 35
 тел. 8(3823)545657
 сот. 89039158374
 e-mail: ohotnik-seversk@mail.ru