

## Инструкция по распечатке треков навигатора

Программа "Ведомость ЗМУ" (версий как Microsoft Excelтак и для Libre Office) подготавливает лист (бланк) для нанесения схемы прохождения маршрута. Нанести схему можно различными способами, одним из вариантов является использование специальных навигационных программ.

Наш коллега из Департамента по охране животного мира Свердловской области Сакулин Андрей Станиславович подготовил инструкцию по впечатыванию трека, полученного из навигатора в такой бланк. Эта инструкция была предоставлена в общее пользование в сети интернет по адресу - <http://forum.guns.ru/forummessage/264/962947-26.html>.

Для загрузки треков с навигатора в компьютер потребуются специальные программы, работающие с треками и навигаторами.

Для владельцев навигаторов Garmin наиболее удобно пользоваться программами MapSource или BaseCamp. Эти программы бесплатно распространяются с навигаторами их можно скачать на официальном сайте Garmin. <http://garmin.ru/support/basecamp.php>

Разберем порядок работы с программой BaseCamp, запускаем программу.

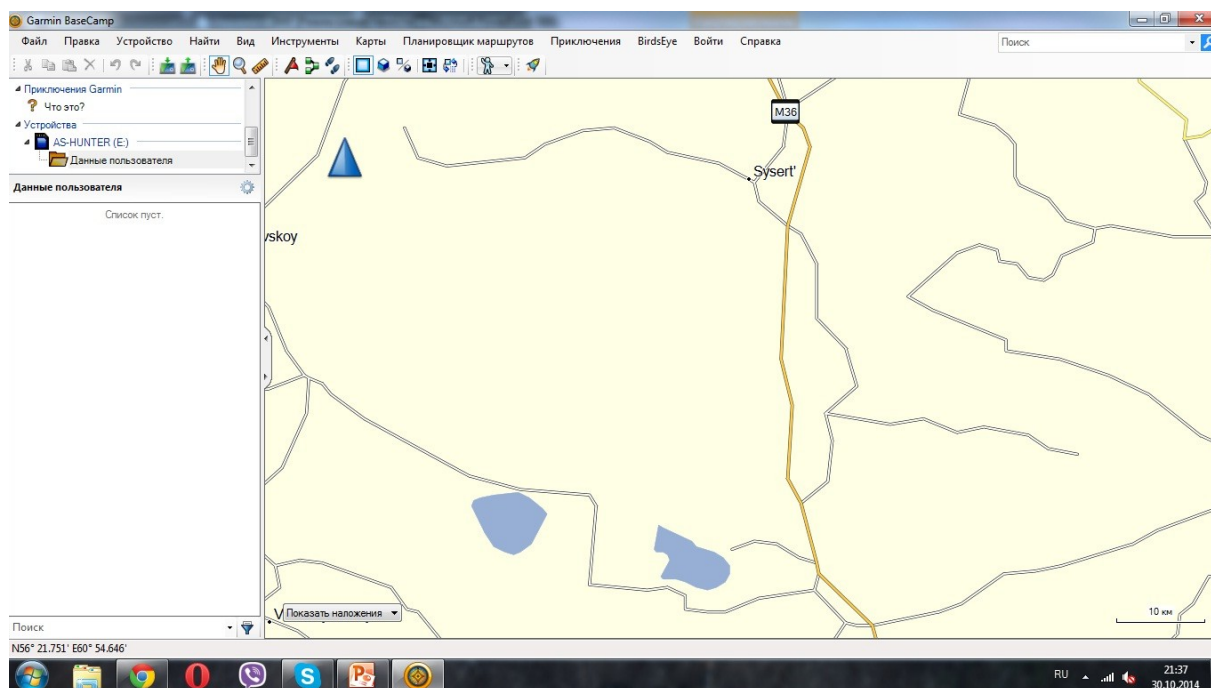


Рисунок 1

Подключаем навигатор к компьютеру. Программа автоматически определяет навигатор и переносит данные с навигатора на монитор компьютера.

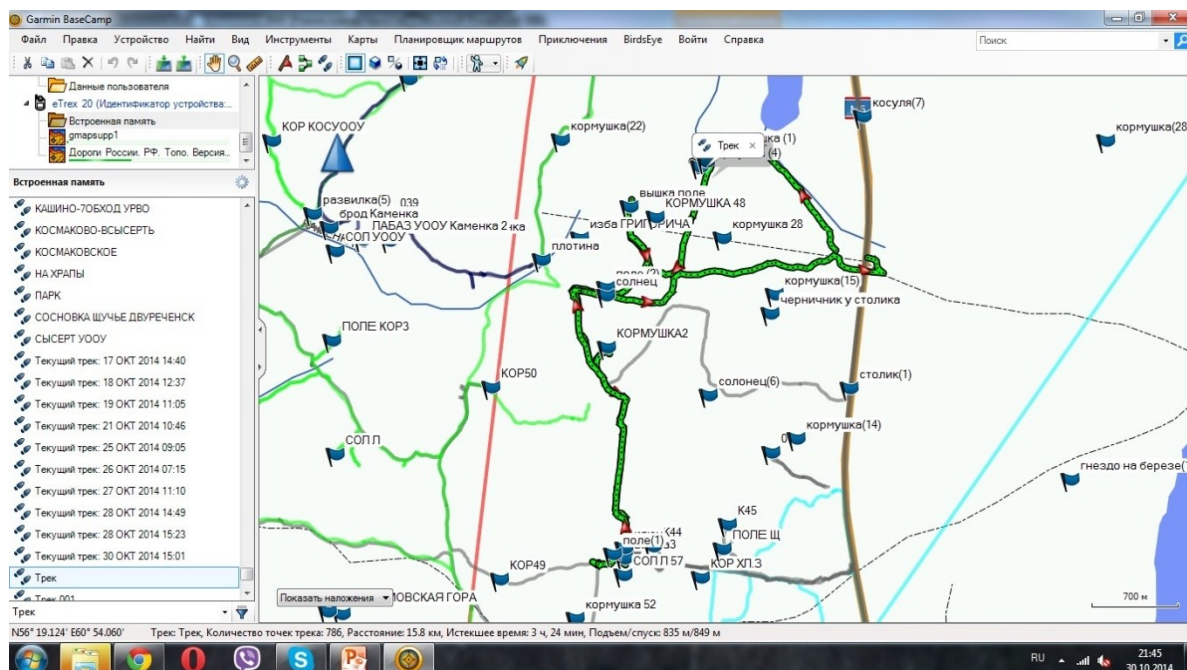


Рисунок 2

Выбираем нужный нам трек и точки, выделяем их мышкой и сохраняем их на компьютере. Для этого нажимаем на вкладку «Файл» - «Экспорт» – «Экспортировать выделенный фрагмент», сохраняем его под именем, к примеру «66 38 01», в формате GPX. Трек и точки сохранены.

Распечатать электронный трек можно в любой программе, удобнее всего в программе BaseCamp.

Открываем программу, загружаем нужный файл трека, открываем вкладку «Файл» - «Печать»

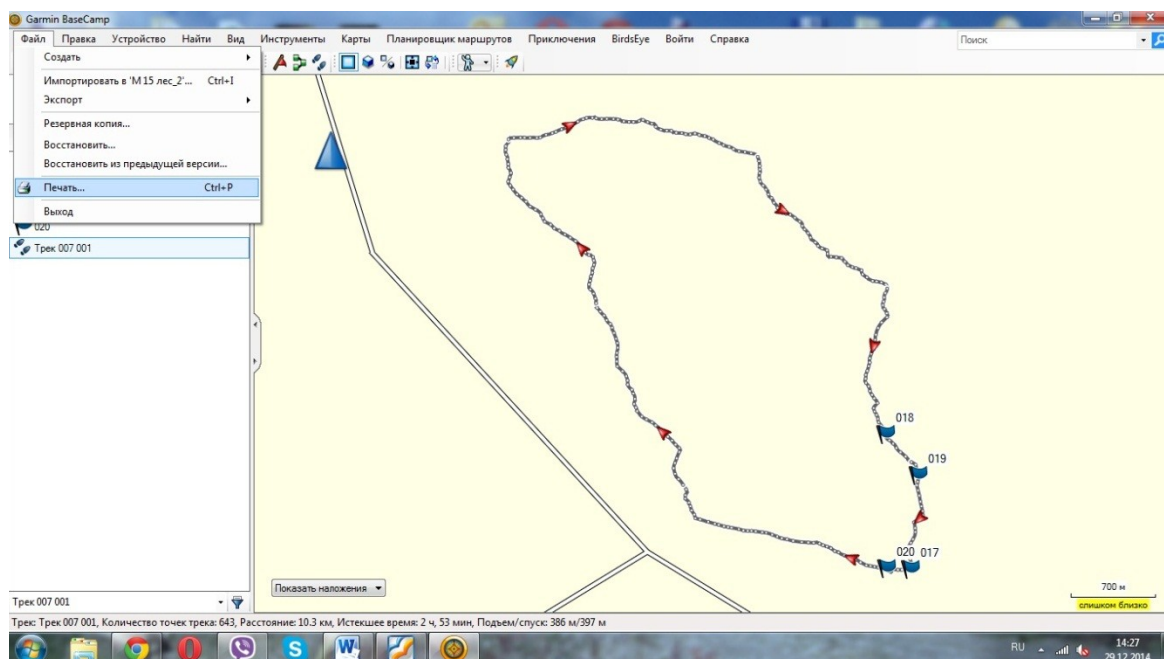


Рисунок 3

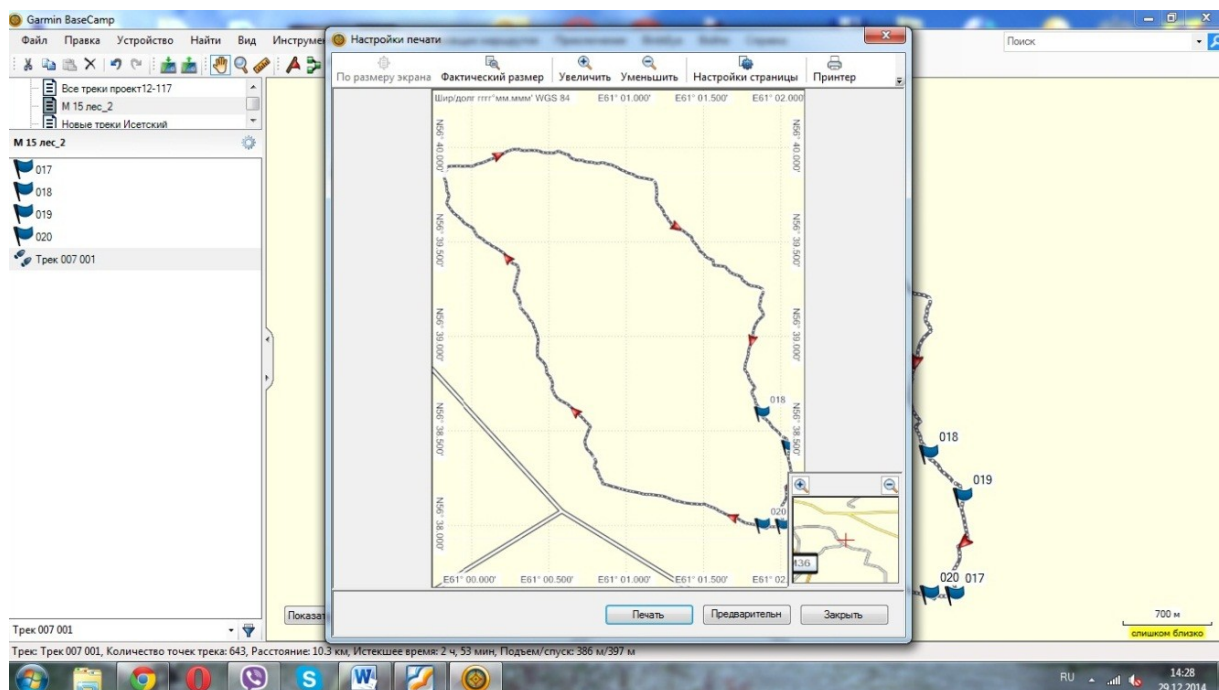


Рисунок 4

Выходит окно настройка печати. Нажимаем на вкладку «Настройка страницы», указываем нужные настройки, нажимаем «Ок» и далее нажимаем «Печать»

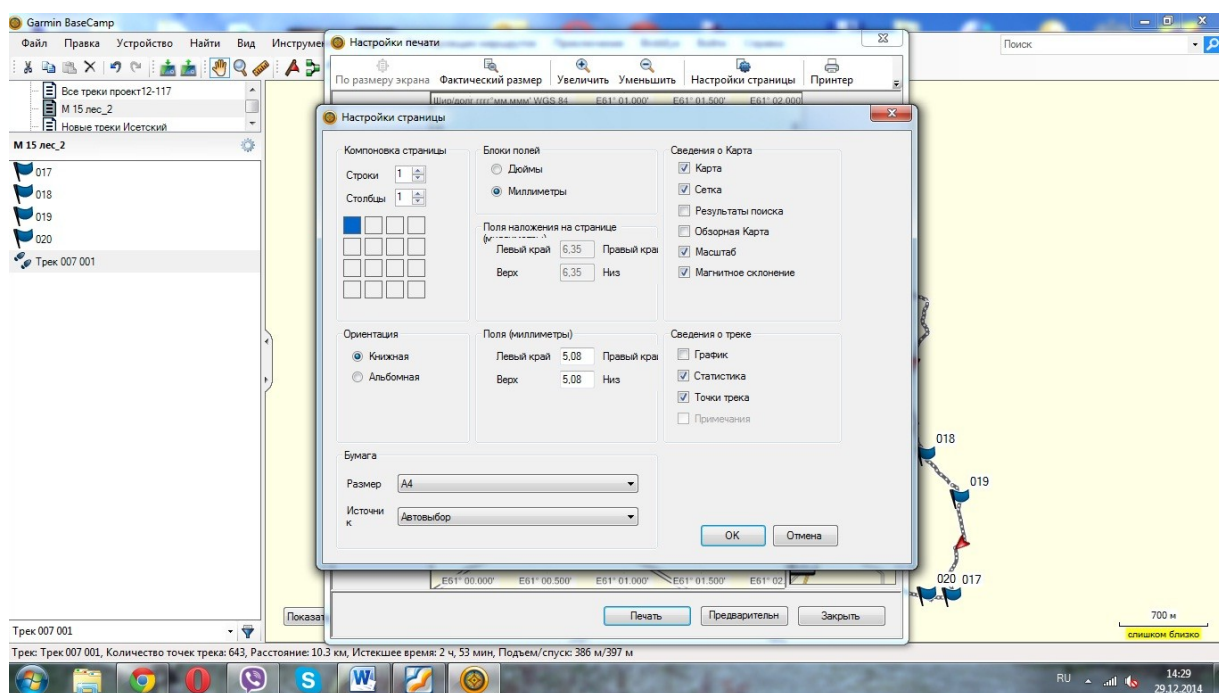


Рисунок 5

Если у вас, как и на картинке будет стоять галочка в строке «Точки трека», то будут распечатаны все данные о точках трека, но надо иметь ввиду, что это в моем случае 35 листов формата A4. Лучше галочку убрать, а время начала и окончания маршрута лучше вписать в ручную



Будет распечатано:

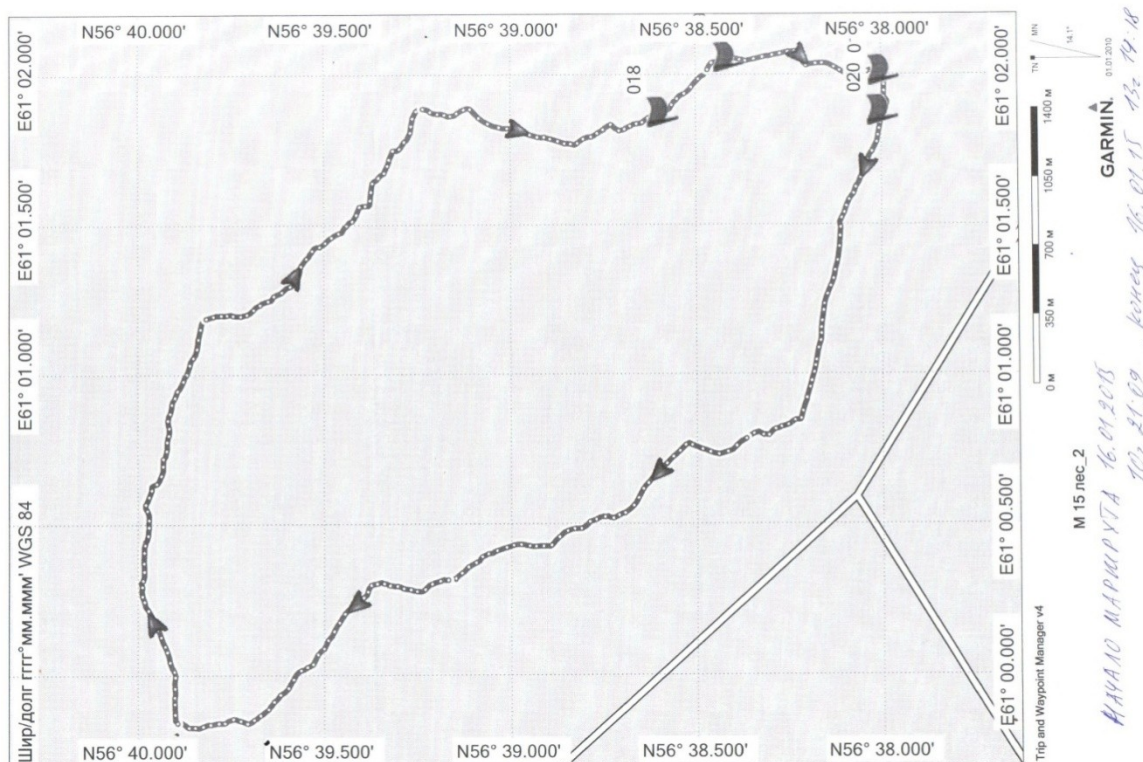


Рисунок 6

Для распечатки трека можно так же использовать программу OziExplorer.

Открываем программу, загружаем карту нужной вам местности, любую, можно самую простейшую, например:

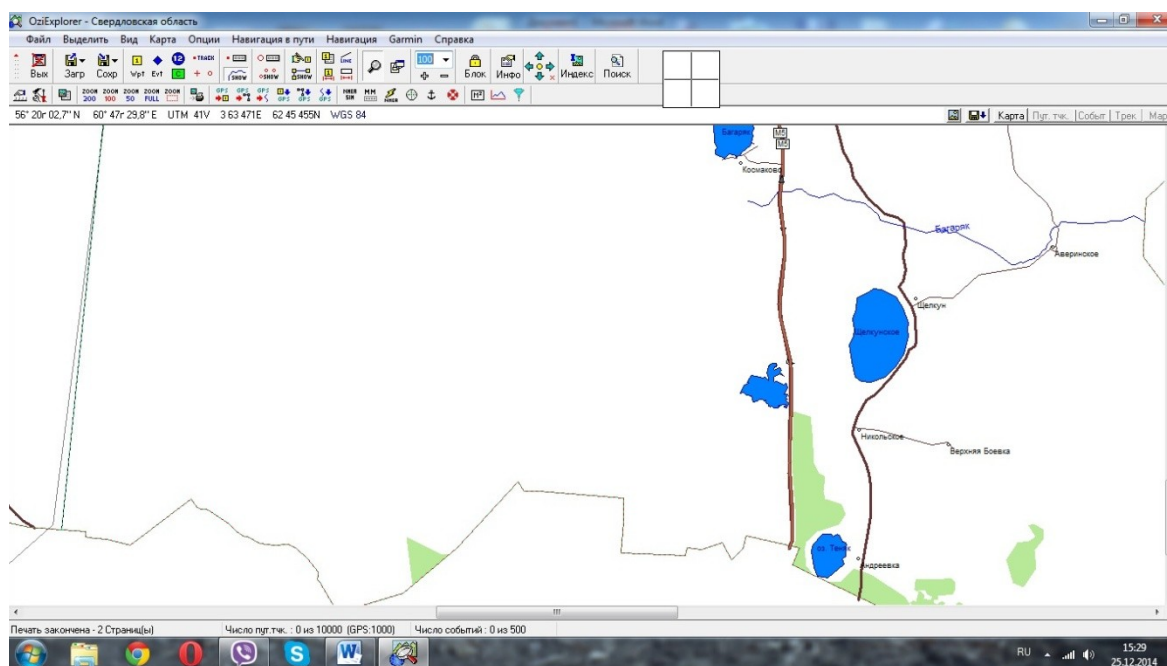


Рисунок 7

Загружаем в программу нужный нам трек маршрута

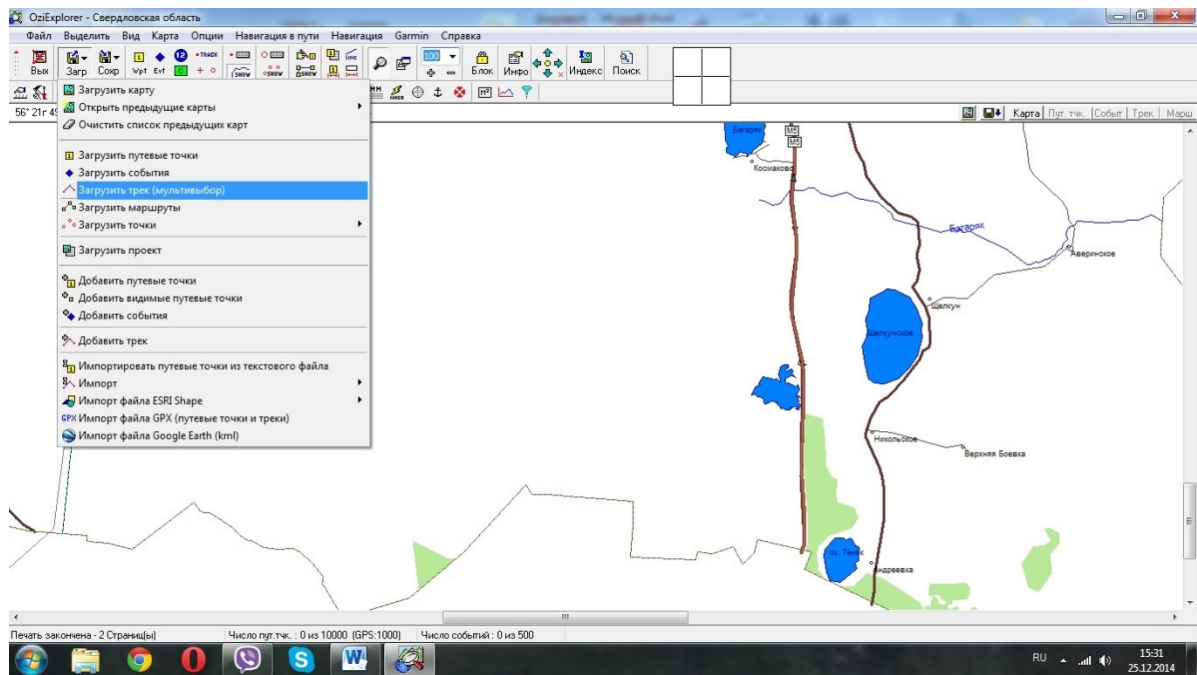


Рисунок 8

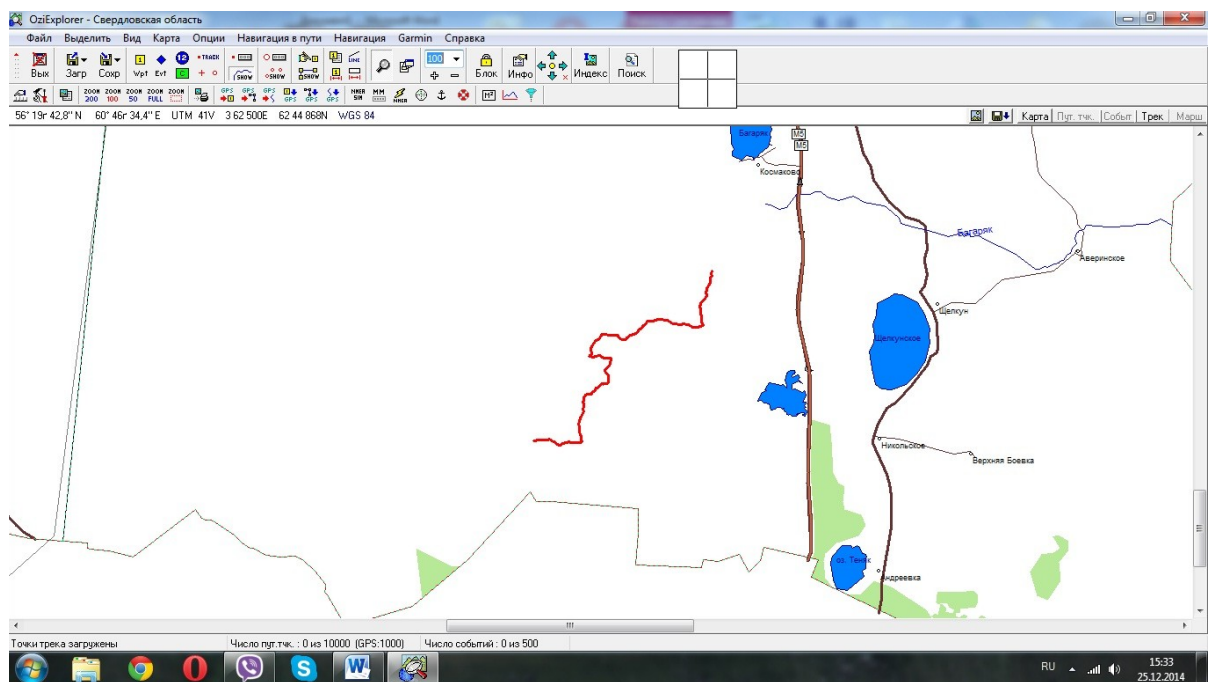


Рисунок 9

Открываем вкладку «Файл» - «Печать» - «Печать карты»

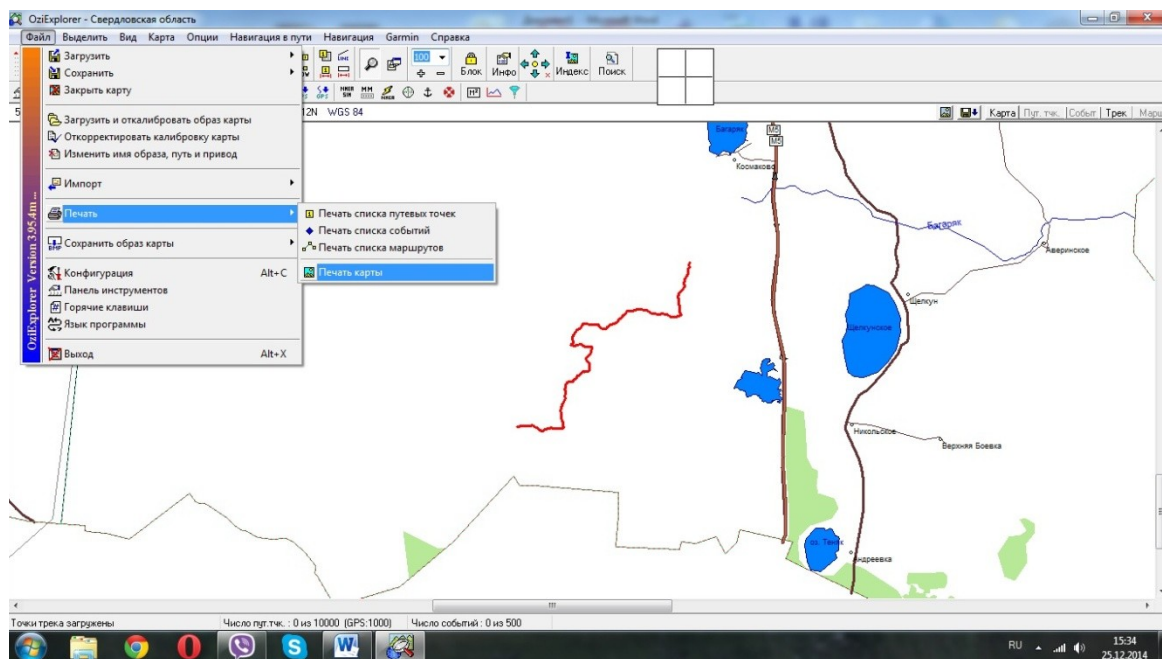


Рисунок 10

Выбираем «Выделенный участок по масштабу», Нажимаем на кнопку «Выделить участок для печати», Выделяем нужный нам участок, выставляем масштаб в 1 см 500 метров:

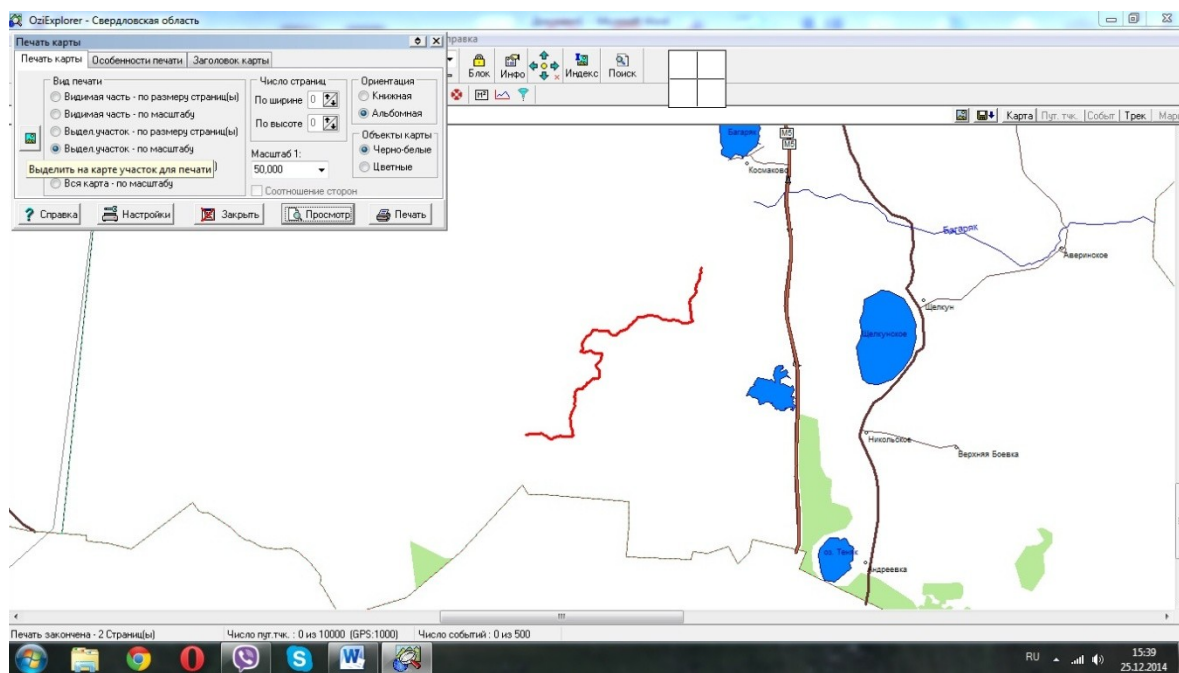


Рисунок 11

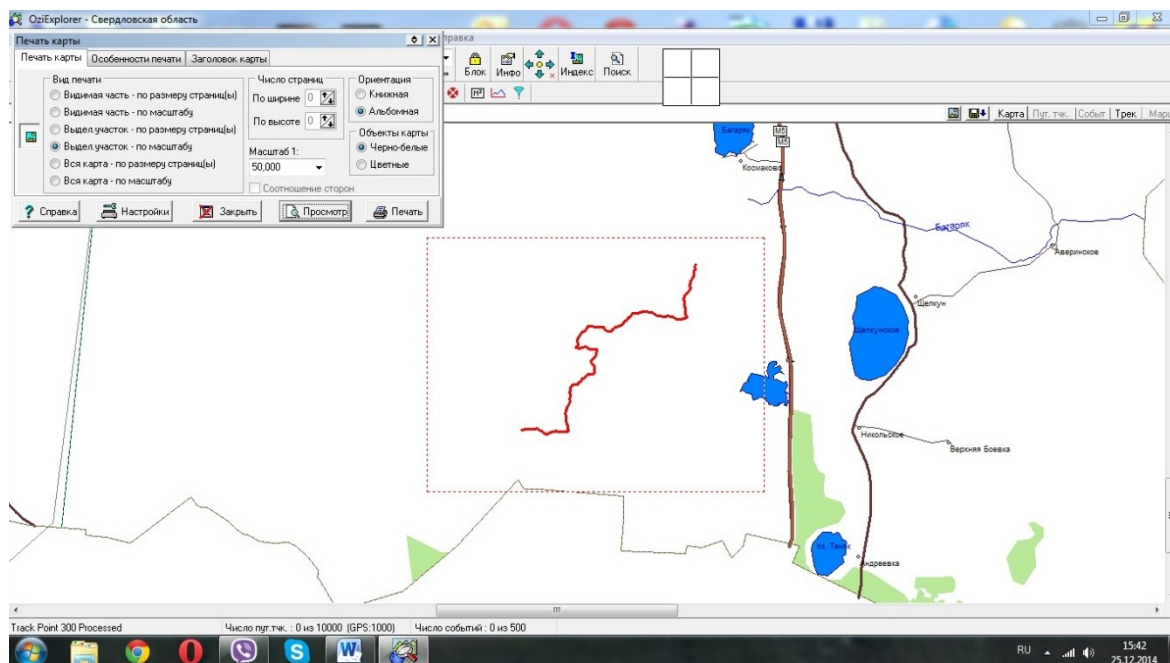


Рисунок 12

Переходим на вкладку «Особенности печати», ставим галочку «Не печатать образ карты».

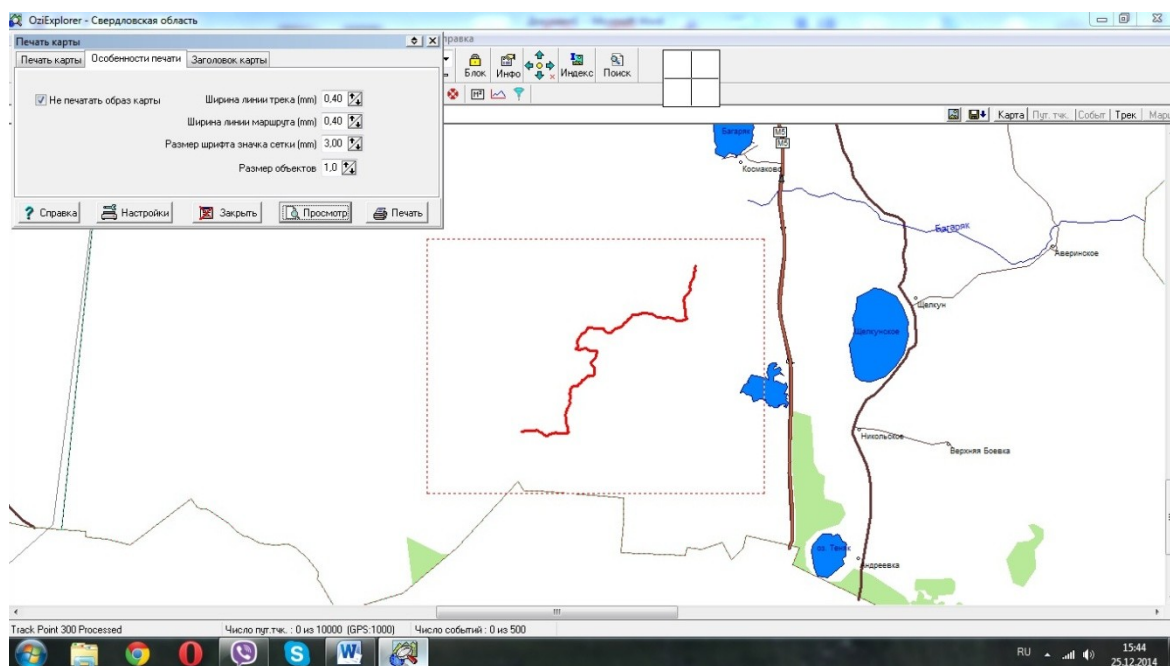


Рисунок 13

Нажимаем вкладку «Настройки», настраиваем параметры страницы. Нажимаем «Просмотр», глядим что получилось, убираем галочку напротив того листа, что не нужно печатать, нажимаем на «Печать». Готово.



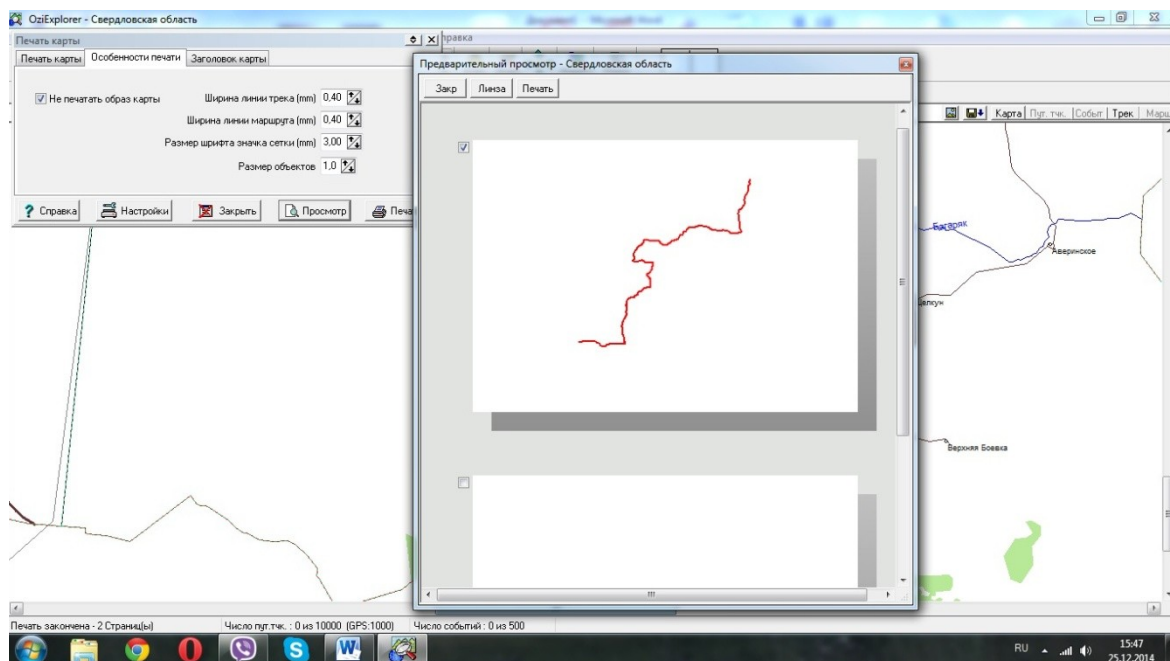


Рисунок 14